



CREA
LED

CATALOGUE TECHNIQUE
ENCASTRES DE PLAFOND | LINEAIRES

PROJECTEURS INTÉRIEURS



INTEGRA XS
INTEGRA S
INTEGRA MS
INTEGRA M

Pages 6 à 7
Pages 8 à 9
Pages 10 à 11
Pages 12 à 13

PROFILÉ LINEA

Pages 16 à 19

PHOTOMÉTRIE SÉRIE INTEGRA

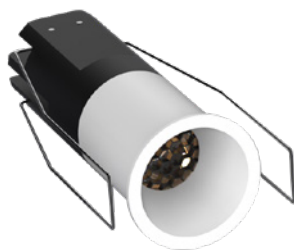
Pages 20 à 21

SERIE INTEGRA



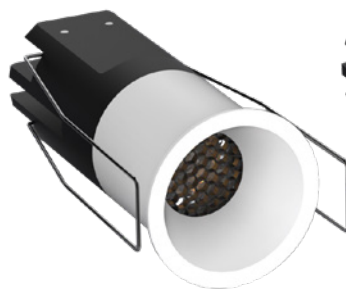
XS

**2W
190lm**



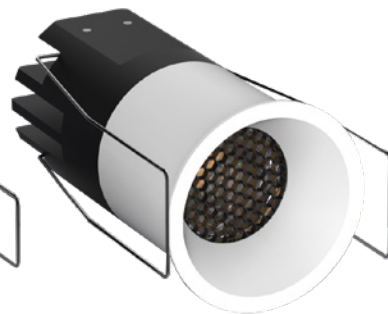
S

**6W
460lm**



MS

**8W
680lm**



M

**10W
900lm**



IP54

2700 K

3000 K

4000 K

IRC>90

24V DC
PWM

230V AC
PHASE



- Projecteurs encastrables au design soigné et minimaliste à rendement lumineux élevé.
- Recouvrement très fin.
- Basse luminance.
- Optiques 15, 20, 24°, 36/38 ou 50°.
- Options de filtre Nid d'abeille et diffuseur opalin.
- IP54 pour la plupart des volumes 1/2/3.
- Drivers 24V ou 230V variables déportés.

DIAMETRE 30MM 2W

INTEGRA XS



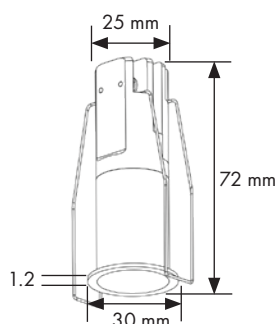
Ø 25 mm

De 175
à
200 lm

20°-38°



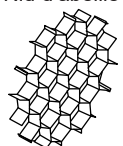
DIMENSIONS



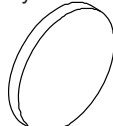
OPTIONS : Diffuseur, Nid d'abeille, Optiques

Kit diffuseur + Nid d'abeille	IN XS NIDAVD
Optique 20°	IN XS OPT20
Optique 38°	IN XS OPT38

Nid d'abeille



Diffuseur
Poycarbonate



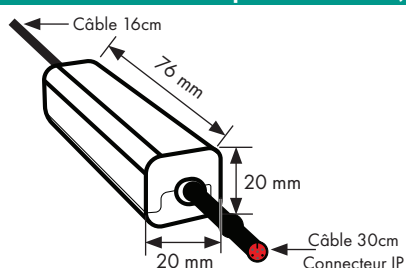
Projecteur avec optique 38° & connecteur IP54

		BLANC	NOIR
2700K	38°	IN XS B 2700 38	IN XS N 2700 38
3000K	38°	IN XS B 3000 38	IN XS N 3000 38
4000K	38°	IN XS B 4000 38	IN XS N 4000 38

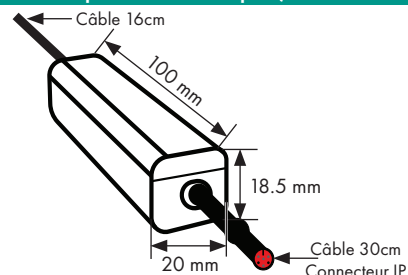
Drivers avec connecteur IP54

Driver PHASE 230V AC - 700mA	IN XS D230 700
Driver PWM 24V DC - 700mA	D24 700 15

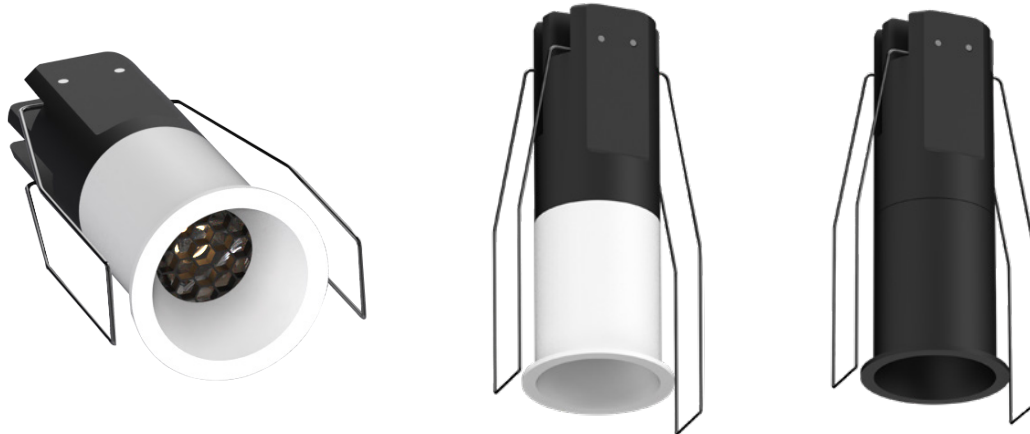
Caractéristiques des drivers (A commander séparément des spots)



Driver PWM 24V DC - 700mA 3V - class III
D24 700 15



Driver PHASE 230V AC - 700mA 4.9V - class II
IN XS D230 700



CARACTÉRISTIQUES LUMINEUSES			
Couleur (K)	4000K	3000K	2700K
Flux mini	200 lm	190 lm	175 lm
Efficacité mini	100 lm/W	95 lm/W	88 lm/W
IRC mini	90		
Ouvertures & Rendement	Optiques 20° et 38° (>85%)		
Type de LED	BRIDGELUX CMS 2835 - BIN : 3-step MacAdam		
CARACTÉRISTIQUES ÉLECTRIQUES			
Puissance	2W		
Consommation	3.2W en 24V DC - 6W en 230V AC (PF>90)		
Courant / Plage de tension de la led	700mA - 2.3V (Min) -2.9V (Max) DC		
Variation	PWM de 19.4 à 24V DC (avec driver 24V DC) et PHASE 230V AC (avec driver 230V AC)		
Température de fonctionnement	< 50°C		
Câblage	Câble 0.3m silicone avec connecteur IP54		
CARACTÉRISTIQUES PHYSIQUES			
Finition	Blanc (RAL 9016), Noir (RAL 9005)		
Dimensions (ØxH)	Ø 30 mm x 72 mm		
Percement	25mm		
Poids	0,066 kg		
IP	Étanche à la poussière et protégé contre les projections d'eau - IP54		
IK	Résistance de 0.35 joules aux chocs - IK03		
UGR	< 15		
Classe	III		
Matière	Corps en aluminium 6062 thermolaqué		
Accessoires	Nid d'abeille et diffuseur		
AUTRES CARACTÉRISTIQUES			
Norme EMC	EN IEC 61000-3-2:2019/A1:2021 EN IEC 61000-3-3:2013/A2:2021	EN IEC 55015:2019+A11:2020	EN 61547:2023
Norme LVD	EN IEC 60598-2 EN IEC 60598-1		
Norme IP	EN 60529:1991+A1:2000+A2:2013		
Norme IK	EN 62262:2002+A1:2021		
Classe énergétique	F		
GARANTIES & DURÉE DE VIE			
Garantie	3ans (Hors câblerie et optique)		
Durées de vie IES LM82-12	L90 B10 (Ta 25°C) / L80 B10 (Ta 35°C) / L70 B10 (Ta 50°C)		

DIAMETRE 35MM 6W

INTEGRA S



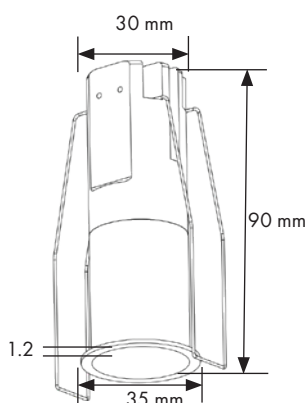
Ø 30 mm

De 421
à
481 lm

15° - 24°
36° - 50°



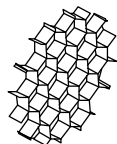
DIMENSIONS



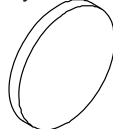
OPTIONS : Diffuseur, Nid d'abeille, Optiques

Kit diffuseur + Nid d'abeille	IN S NIDAVD
Optique 15°	IN S OPT15
Optique 24°	IN S OPT24
Optique 36°	IN S OPT36
Optique 50°	IN S OPT50

Nid d'abeille



Diffuseur
Poycarbonate



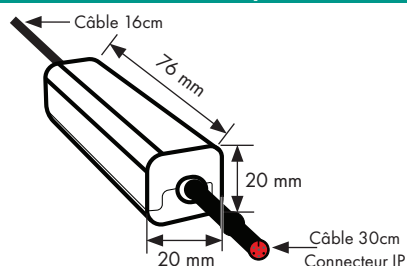
Projecteur avec optique 36° & connecteur IP54

		BLANC	NOIR
2700K	38°	IN S B 2700 36	IN S N 2700 36
3000K	38°	IN S B 3000 36	IN S N 3000 36
4000K	38°	IN S B 4000 36	IN S N 4000 36

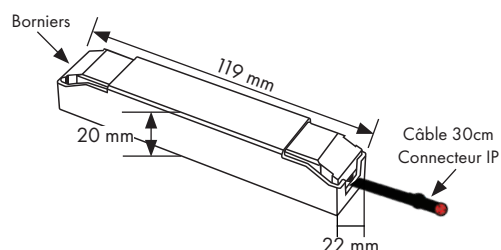
Drivers avec connecteur IP54

Driver PHASE 230V AC - 350mA	IN S D230 350
Driver PWM 24V DC - 350mA	D24 350 15

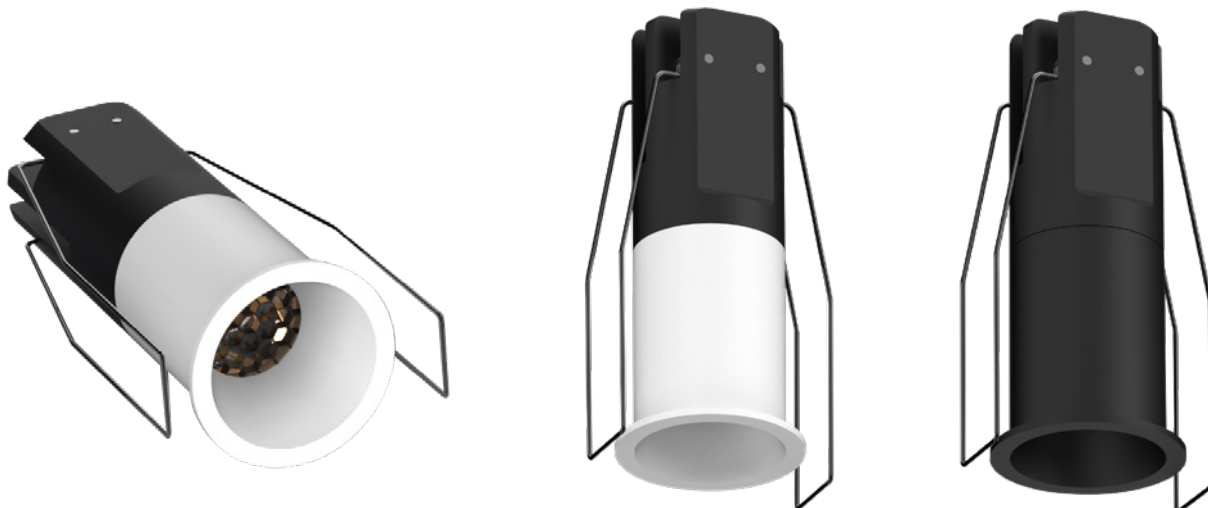
Caractéristiques des drivers (A commander séparément des spots)



Driver PWM 24V DC - 350mA 18V - class III
D24 350 15



Driver PHASE 230V AC - 350mA 42V - class II
IN S D230 350



CARACTÉRISTIQUES LUMINEUSES			
Couleur (K)	4000K	3000K	2700K
Flux mini	481 lm	458 lm	421 lm
Efficacité mini	80 lm/W	76 lm/W	70 lm/W
IRC mini	90		
Ouvertures & Rendement	Optiques 15°, 24°, 36° et 50° (>85%)		
Type de LED	BRIDGELUX V4 HD - BIN : 3-step MacAdam		
CARACTÉRISTIQUES ÉLECTRIQUES			
Puissance	6W		
Consommation	7.6W en 24V DC - 11W en 230V AC (PF>90)		
Courant / Plage de tension de la led	350mA - 14V (Min) - 18.4V (Max) DC		
Variation	PWM de 20.2 à 24V DC (avec driver 24V DC) et PHASE 230V AC (avec driver 230V AC)		
Température de foncionnement	< 50°C		
Câblage	Câble 0.3m silicone avec connecteur IP54		
CARACTÉRISTIQUES PHYSIQUES			
Finition	Blanc (RAL 9016), Noir (RAL 9005)		
Dimensions (ØxH)	Ø 35 mm x 90 mm		
Percement	30mm		
Poids	0,12 kg		
IP	Étanche à la poussière et protégé contre les projections d'eau - IP54		
IK	Résistance de 0.35 joules aux chocs - IK03		
UGR	< 15		
Classe	III		
Matière	Corps en aluminium 6062 thermolaqué		
Accessoires	Nid d'abeille et diffuseur		
AUTRES CARACTÉRISTIQUES			
Norme EMC	EN IEC 61000-3-2:2019/A1 /2021 EN IEC 61000-3-3:2013/A2:2021	EN IEC 55015:2019+A11:2020	EN 61547:2023
Norme LVD	EN IEC 60598-2 EN IEC 60598-1		
Norme IP	EN 60529:1991+A1:2000+A2:2013		
Norme IK	EN 62262:2002+A1:2021		
Classe énergétique	G		
GARANTIES & DURÉE DE VIE			
Garantie	3ans (Hors câblerie et optique)		
Durées de vie IES LM82-12	L90 B10 (Ta 25°C) / L80 B10 (Ta 35°C) / L70 B10 (Ta 50°C)		

DIAMETRE 47MM 6W

INTEGRA MS

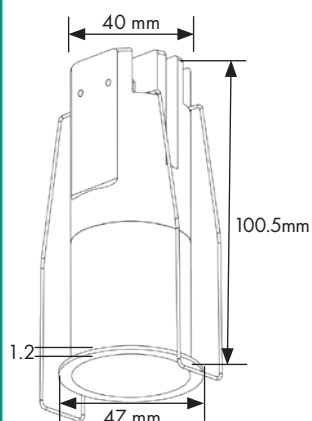


De 625
à
713 lm

15° - 24°
36° - 50°



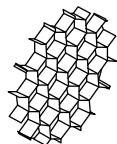
DIMENSIONS



OPTIONS : Diffuseur, Nid d'abeille, Optiques

Kit diffuseur + Nid d'abeille	IN MS NIDAVD
Optique 15°	IN MS OPT15
Optique 24°	IN MS OPT24
Optique 36°	IN MS OPT36
Optique 50°	IN MS OPT50

Nid d'abeille



Diffuseur
Poycarbonate



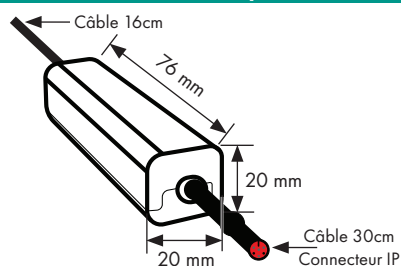
Projecteur optique 36° avec connecteur IP54

	BLANC	NOIR
2700K 36°	IN MS B 2700 36	IN MS N 2700 36
3000K 36°	IN MS B 3000 36	IN MS N 3000 36
4000K 36°	IN MS B 4000 36	IN MS N 4000 36

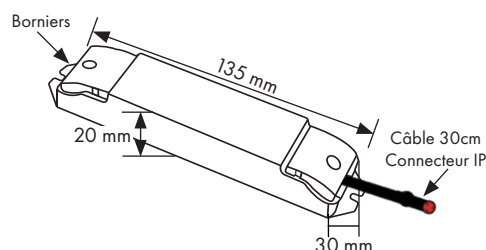
Drivers avec connecteur IP54

Driver PHASE 230V AC - 450mA	IN MS D230 450
Driver PWM 24V DC - 450mA	D24 450 15

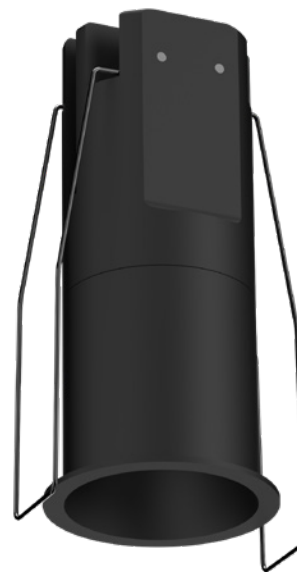
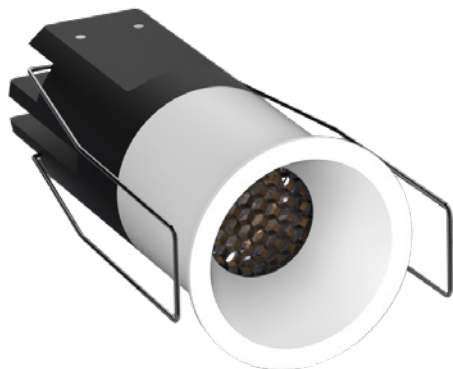
Caractéristiques des drivers (A commander séparément des spots)



Driver PWM 24V DC - 450mA 18V - class III
D24 450 15



Driver PHASE 230V AC - 450mA 22V - class III
IN MS D230 450



CARACTÉRISTIQUES LUMINEUSES			
Couleur (K)	4000K	3000K	2700K
Flux mini	713 lm	679 lm	625 lm
Efficacité mini	89 lm/W	84 lm/W	78 lm/W
IRC mini	90		
Ouvertures & Rendement	Optiques 15°, 24°, 36° et 50° (>85%)		
Type de LED	BRIDGELUX V4 HD - BIN : 3-step MacAdam		
CARACTÉRISTIQUES ÉLECTRIQUES			
Puissance	8W		
Consommation	10W en 24V DC - 13W en 230V AC (PF>90)		
Courant / Plage de tension de la led	450mA - 14V (Min) - 19.1V (Max) DC		
Variation	PWM de 20.2 à 24V DC (avec driver 24V DC) et PHASE 230V AC (avec driver 230V AC)		
Température de fonctionnement	< 50°C		
Câblage	Câble 0.3m silicone avec connecteur IP54		
CARACTÉRISTIQUES PHYSIQUES			
Finition	Blanc (RAL 9016), Noir (RAL 9005)		
Dimensions (ØxH)	Ø 47 mm x 105.5 mm		
Percement	40mm		
Poids	0,20 kg		
IP	Étanche à la poussière et protégé contre les projections d'eau - IP54		
IK	Résistance de 0.35 joules aux chocs - IK03		
UGR	< 15		
Classe	III		
Matière	Corps en aluminium 6062 thermolaqué		
Accessoires	Nid d'abeille et diffuseur		
AUTRES CARACTÉRISTIQUES			
Norme EMC	EN IEC 61000-3-2:2019/A1:2021 EN IEC 61000-3-3:2013/A2:2021	EN IEC 55015:2019+A11:2020	EN 61547:2023
Norme LVD	EN IEC 60598-2	EN IEC 60598-1	
Norme IP	EN 60529:1991+A1:2000+A2:2013		
Norme IK	EN 62262:2002+A1:2021		
Classe énergétique	F/G		
GARANTIES & DURÉE DE VIE			
Garantie	3ans (Hors câblerie et optique)		
Durées de vie IES LM82-12	L90 B10 (Ta 25°C) / L80 B10 (Ta 35°C) / L70 B10 (Ta 50°C)		

DIAMETRE 57MM 10W

INTEGRA M

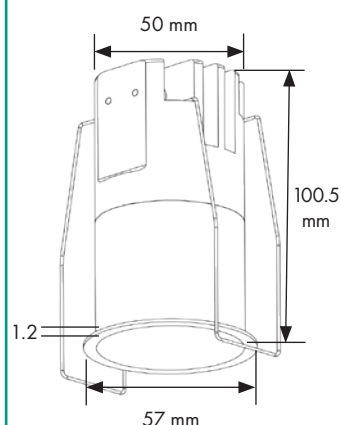


De 831
à
948 lm

15° - 24°
36° - 50°



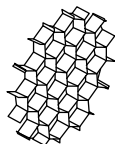
DIMENSIONS



OPTIONS : Diffuseur, Nid d'abeille, Optiques

Kit diffuseur + Nid d'abeille	IN M NIDAVD
Optique 15°	IN M OPT15
Optique 24°	IN M OPT24
Optique 36°	IN M OPT36
Optique 50°	IN M OPT50

Nid d'abeille



Diffuseur
Poycarbonate



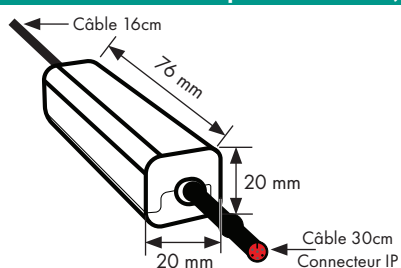
Projecteur optique 36° avec connecteur IP54

		BLANC	NOIR
2700K	36°	IN M B 2700 36	IN M N 2700 36
3000K	36°	IN M B 3000 36	IN M N 3000 36
4000K	36°	IN M B 4000 36	IN M N 4000 36

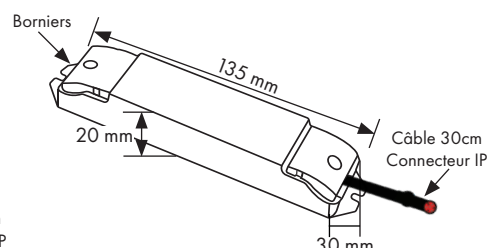
Drivers avec connecteur IP54

Driver PHASE 230V AC - 550mA	IN M D230 550
Driver PWM 24V DC - 550mA	D24 550 15

Caractéristiques des drivers (A commander séparément des spots)



Driver PWM 24V DC - 550mA 18V - class II
D24 550 15



Driver PHASE 230V AC - 550mA 18V - class III
IN M D230 550



CARACTÉRISTIQUES LUMINEUSES			
Couleur (K)	4000K	3000K	2700K
Flux mini	948 lm	903 lm	831 lm
Efficacité mini	95 lm/W	90 lm/W	83 lm/W
IRC mini	90		
Ouvertures & Rendement	Optiques 15°, 24°, 36° et 50° (>85%)		
Type de LED	BRIDGELUX V6 HD - BIN : 3-step MacAdam		
CARACTÉRISTIQUES ÉLECTRIQUES			
Puissance	10W		
Consommation	11.7W en 24V DC - 14W en 230V AC (PF>90)		
Courant / Plage de tension de la led	550mA - 14V (Min) - 17.9V (Max) DC		
Variation	PWM de 20.2 à 24V DC (avec driver 24V DC) et PHASE 230V AC (avec driver 230V AC)		
Température de fonctionnement	< 50°C		
Câblage	Câble 0,3m silicone avec connecteur IP54		
CARACTÉRISTIQUES PHYSIQUES			
Finition	Blanc (RAL 9016), Noir (RAL 9005)		
Dimensions (ØxH)	Ø 57 mm x 105,5 mm		
Percement	50mm		
Poids	0,27 kg		
IP	Étanche à la poussière et protégé contre les projections d'eau - IP54		
IK	Résistance de 0.35 joules aux chocs - IK03		
UGR	< 15		
Classe	III		
Matière	Corps en aluminium 6062 thermolaqué		
Accessoires	Nid d'abeille et diffuseur		
AUTRES CARACTÉRISTIQUES			
Norme EMC	EN IEC 61000-3-2:2019/A1:2021 EN IEC 61000-3-3:2013/A2:2021	EN IEC 55015:2019+A11:2020	EN 61547:2023
Norme LVD	EN IEC 60598-2	EN IEC 60598-1	
Norme IP	EN 60529:1991+A1:2000+A2:2013		
Norme IK	EN 62262:2002+A1:2021		
Classe énergétique	G		
GARANTIES & DURÉE DE VIE			
Garantie	3ans (Hors câblerie et optique)		
Durées de vie IES LM82-12	L90 B10 (Ta 25°C) / L80 B10 (Ta 35°C) / L70 B10 (Ta 50°C)		

SERIE LINEA 36





- Série de profilés polyvalents et compacts, au design discret, équipés de circuits puissants.
- Version «INTENSIF» avec un grand choix de réflecteurs pour éclairer avec précision de manière directe.
- Version «EXTENSIF» pour éclairer de grands espaces de manière directe ou indirecte.
- Montage encastré, suspendu ou en saillie sur mesure de 5 à 200 cm, grandes longueurs possibles sans rupture.
- Noir ou blanc de série, option tout RAL.
- Vaste choix du contrôle en PWM 24V DC.

PROFILÉS À ÉCLAIRAGE DIRIGÉ

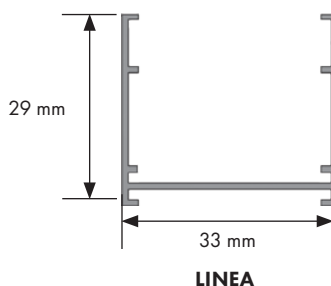
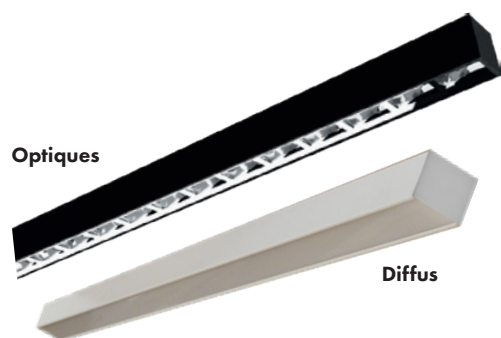
LINEA 36



Accessoires	Références
Support Acier méplat 25x1x2000mm	SAPL362
10 clips Inox de fixation visibles (autour du profilé)	SPL36
10 clips Inox de fixation invisibles (sous le profilé)	SSL36
Profilé encastrement trimless blanc à maçonner 76.5x33.5x2000mm	PETL36B2
Adhésif magnétique	ADMAG26
Kit de deux suspentes 2m de câble	SUSPCAB2

Câblerie	Références	
Câble Silicone type HP rouge / noir 2x0.5mm ² , le ml monté	HPS205RN	●●
Câble Silicone type HP rouge / noir 2x0.75mm ² , le ml monté	HPS2075RN	●●●
Câble Silicone type HP rouge / noir 2x1.0mm ² , le ml monté	HPS21RN	●●●●
Câble Silicone type HO5 blanc (rouge/noir) 2x1.0mm ² , le ml monté	HOS21B	●●●●
Câble Silicone type HO5 noir (rouge/noir) 2x1.0mm ² , le ml monté	HOS21N	●●●●
Câble Silicone type HO5 blanc (rouge/vert/bleu/jaune/noir) 5x0.3mm ² , le ml monté	HOS503B	●●●●●

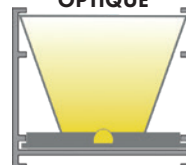
PROFILÉ LINEA 36



LINEA VERSION DIFFUSEUR OPALIN



LINEA VERSION OPTIQUE



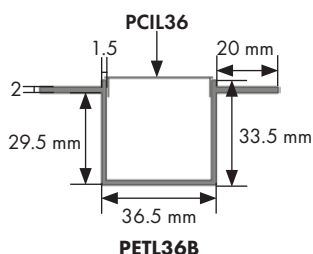
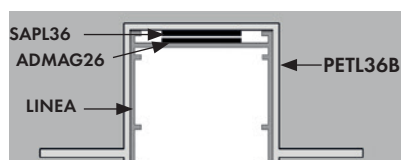
INTÉGRATION TRIMLESS

Intégration par maçonnerie

Le profilé PETL36B femelle sera installé préalablement dans votre BA13 ou STAFF.

Le profilé Linéa démontable est maintenu par magnétisme

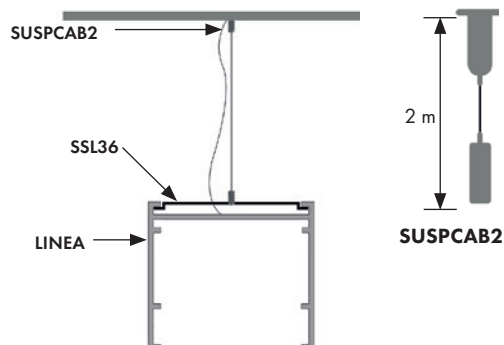
Livré avec son capot PCIL36 provisoire de protection lors de l'installation



INTÉGRATION PAR SUSPENSION

Fixation par suspentes

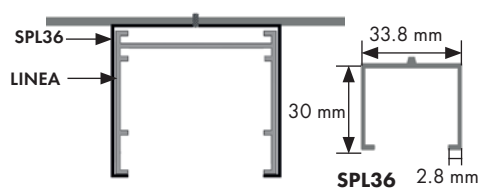
Les suspentes de max 2m, sont vissées au support et aux clips SSL36 par visserie



INTÉGRATIONS EN SAILLIE

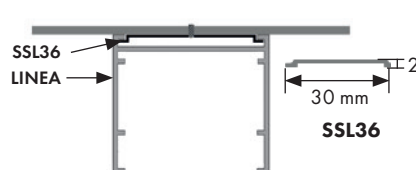
Fixation par clips encadrants

Clips en inox fixés au support par visserie et clipsés autour du profilé Linéa



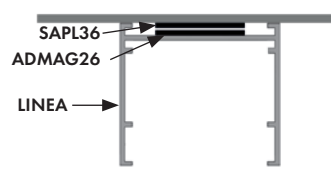
Fixation par clips invisibles

Clips en inox fixés au support par visserie et glissés sous le profilé Linéa



Fixation magnétique invisible

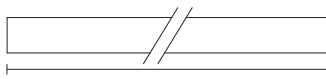
Méplat en acier fixé au support par visserie Adhésif magnétique collé au profilé Linéa



VERSION ECLAIRAGE DIRECT INTENSIF

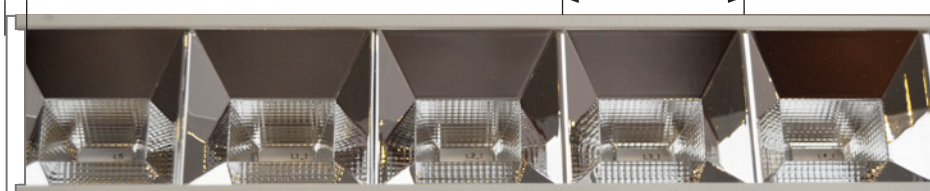
CARACTÉRISTIQUES LUMINEUSES					
Température de couleur	4000K	3000K	2700K	2400K	2200K
Tolérance de couleur	+/- 150K	+/- 150K	+/- 100K	+/- 100K	+/- 100K
Flux mini	3370 lm/m	3120 lm/m	2600 lm/m	2340 lm/m	2080 lm/m
Efficacité mini	95 lm/W	86 lm/W	72 lm/W	65 lm/W	58 lm/W
IRC mini	93	91	91	91	91
Angles d'ouverture	24° / 48° / Rectangle 40x65° / Wallwasher				
Type de LED	CMS 3535 - BIN : 2-step MacAdam				
Nombre de Leds/m	33 Leds/m				
CARACTÉRISTIQUES ÉLECTRIQUES					
Puissance nominale	36 W/m				
Tension nominale	24V DC				
Variation	PWM				
Section admissible de câble	2x1 mm²				
Longueur maxi de circuit	1 point alimentation 4m - 2 points alimentation 8m				
CARACTÉRISTIQUES PHYSIQUES					
Largeur (en mm)	33 mm				
hauteur (en mm)	29 mm				
Longueur	De 152 à 1982 mm par pas de 30 mm				
Longueur hors tout	Longueur hors tout = Multiple de 30 mm + 6 mm (inclus 2 bouchons)				
UGR	< 19				
IP	IP20				
IK	IK3				
Finition	Blanche ou noire				
Températures	Fonctionnement : -20 à +35°C Contact : 55°C				
VERSIONS DISPONIBLES					
Boîtier en saillie	Fixation double face 3M® magnétique, clips encadrant ou sous le profilé				
Boîtier suspendu	Kit de deux suspentes de 2m de hauteur, sortie câble sur une des deux suspentes				
Boîtier Trimless	Fixation magnétique du boîtier à bord d'un profilé Trimless à maçonner				
CONFORMITÉS					
Norme EMC	EN 55015 : 2019+A11: 2020	EN 61000-3-2:2019	EN 61547:2009	EN 61000-3-3:2013+A1:2019	
Norme LVD	N 60598-1:2015+A1:2018	EN 60598-2-21:2014	EN 62471:2008	EN 62493:2015	EN IEC 62031:2020
Classe énergétique	G				
Durée de vie et maintien de flux	L90 B10 (Ta 25°C) / L80 B10 (Ta 35°C) / L70 B10 (Ta 50°C)				


Configurateur de références des profilés finis (hors câblerie)


LNI	BN	XX	YYYY	ZZ	 152-1982 mm
↓	↓	↓	↓	↓	
LINEA INTENSIF (Invariable)	BLANC OU NOIR	NOMBRE SECTIONS (de 5 à 66)	TEMPERATURE DE COULEUR 2200K 2400K 2700K 3000K 4000K	ANGLE REFLECTEUR 24° 48° 40x65°	


Bouchon
3mm

Circuit
30mm



24°


48°


40x65°


VERSION ECLAIRAGE DIRECT EXTENSIF

CARACTÉRISTIQUES LUMINEUSES								
Température de couleur	4000K	3000K	2700K	2400K	2200K	RVB+4000K	RVB+3000K	RVB+2700K
Tolérance de couleur	+/- 150K	+/- 100K	+/- 100K	+/- 100K	+/- 100K	+/- 100K	+/- 100K	+/- 100K
Flux mini	2150 lm/m	2105 lm/m	2000 lm/m	1870 lm/m	1735 lm/m	Tot 1301 lm/m	Tot 1235 lm/m	Tot 1148 lm/m
						R 164 lm/m	R 156 lm/m	R 145 lm/m
						V 429 lm/m	V 407 lm/m	V 378 lm/m
						B 122 lm/m	B 116 lm/m	B 108 lm/m
						4K 586 lm/m	3K 556 lm/m	2.7K 517 lm/m
Efficacité mini	67 lm/W	66 lm/W	63 lm/W	58 lm/W	54 lm/W	40 lm/W	38 lm/W	36 lm/W
IRC mini	93	92	92	92	92	92	92	92
Angles d'ouverture	Diffus 120°							
Type de LED	CMS 2835 - BIN : 2-step MacAdam							
Nombre de Leds/m	280 Leds/m				120 Leds/m			
CARACTÉRISTIQUES ÉLECTRIQUES								
Puissance nominale	32 W/m							
Tension nominale	24V DC							
Variation	PWM							
Section admissible de câble	2x1mm²				5x0.5mm²			
Longueur maxi de circuit	1 point alimentation 4m - 2 points alimentation 8m							
CARACTÉRISTIQUES PHYSIQUES								
Largeur (en mm)	33 mm							
hauteur (en mm)	29 mm							
Longueur	De 56 à 2006 mm par pas de 50 mm					De 106 à 2006 mm par pas de 100 mm		
Longueur hors tout	Longueur hors tout = Multiple de 50 mm + 6 mm (inclus 2 bouchons)					Longueur hors tout = Multiple de 100 mm + 6 mm (inclus 2 bouchons)		
UGR	<19							
IP	IP20							
IK	IK3							
Finition	Blanche ou noire							
Températures	Fonctionnement : -20 à +35°C Contact : 55°C							
VERSIONS DISPONIBLES								
Boîtier en saillie	Fixation double face 3M® magnétique, clips encadrant ou sous le profilé							
Boîtier suspendu	Kit de deux suspentes de 2m de hauteur, sortie câble sur une des deux suspentes							
Boîtier Trimless	Fixation magnétique du boîtier à bord d'un profilé Trimless à maçonner							
CONFORMITÉS								
Norme EMC	EN 55015 : 2019+A11: 2020		EN 61000-3-2:2019		EN 61547:2009		EN 61000-3-3:2013+A1:2019	
Norme LVD	N 60598-1:2015+A1:2018		EN 60598-2-21:2014		EN 62471:2008		EN 62493:2015 EN IEC 62031:2020	
Classe énergétique	G							
Durée de vie et maintien de flux	L90 B10 (Ta 25°C) / L80 B10 (Ta 35°C) / L70 B10 (Ta 50°C)							

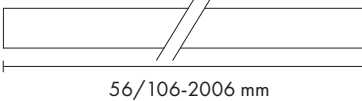
Configurateur de références des profilés finis (hors câblerie)

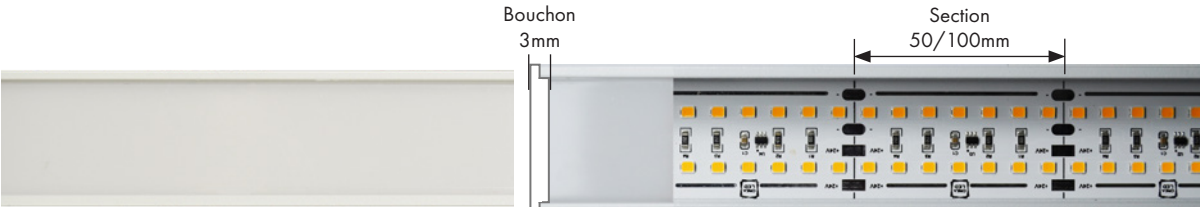
LNI
↓
LINEA
INTENSIF
(Invariable)


BN
↓
BLANC
OU NOIR

XX
↓
NOMBRE
SECTIONS
(de 1 à 40)

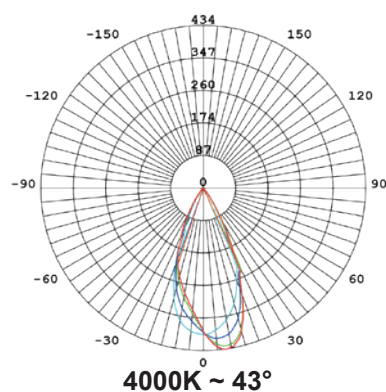
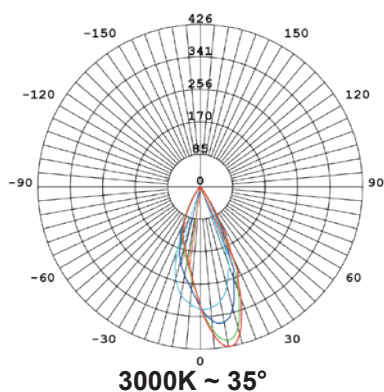
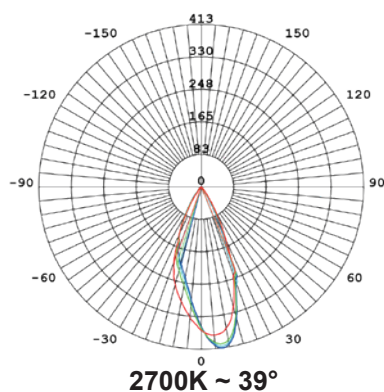
(RVB)YYYY
↓
TEMPERATURE
DE COULEUR
2200K 2400K
2700K 3000K 4000K
RVB+2700K/3000K/4000K



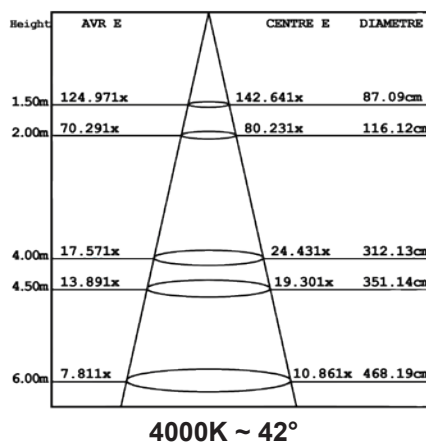
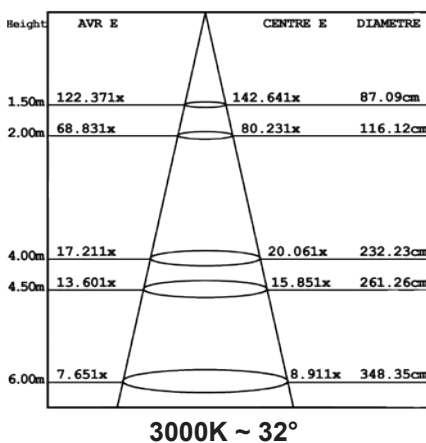
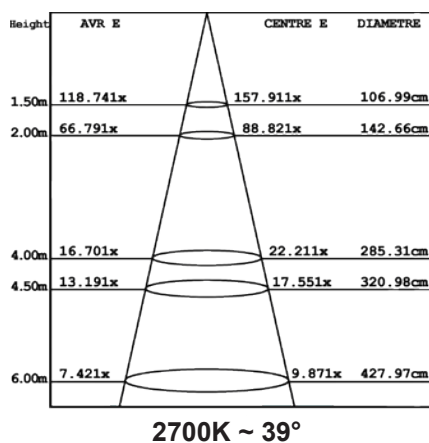




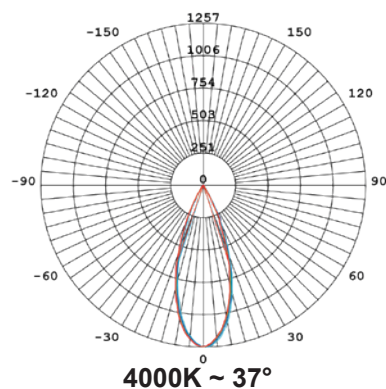
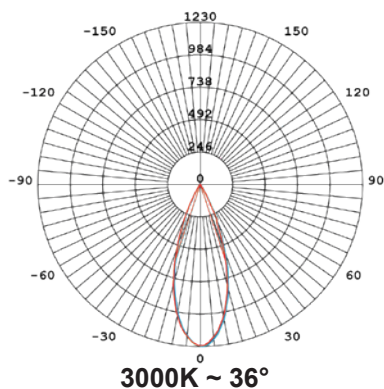
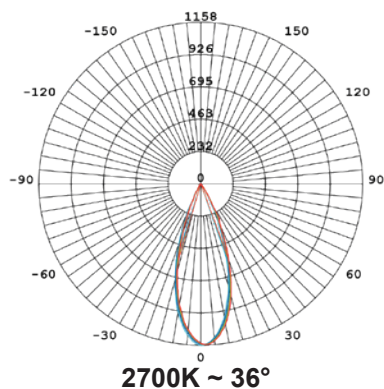
XS - REPARTITION DE L'INTENSITE LUMINEUSE - 230V



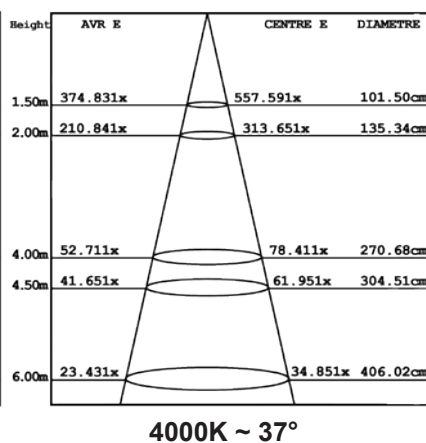
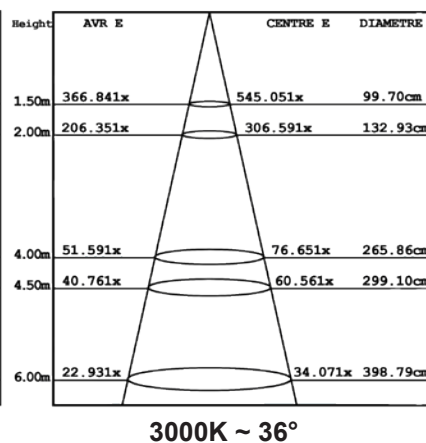
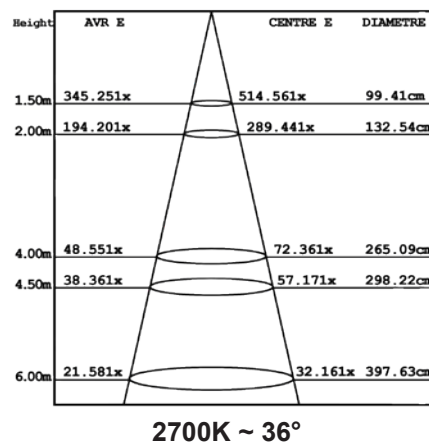
XS - CÔNE D'INTENSITE LUMINEUSE - 230V



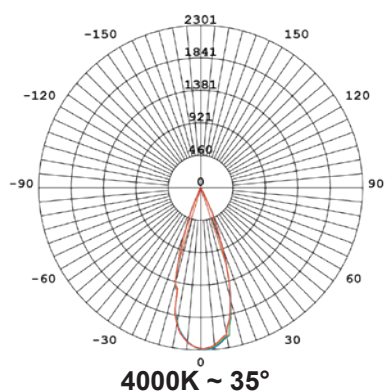
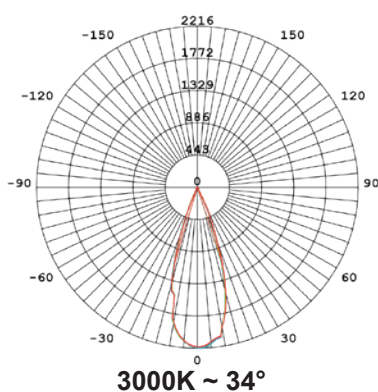
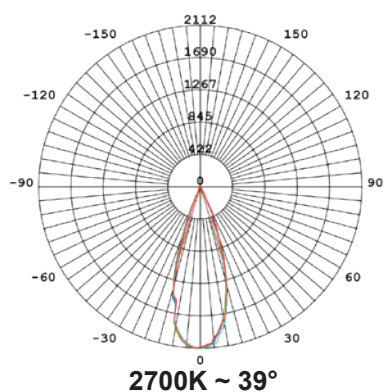
S - REPARTITION DE L'INTENSITE LUMINEUSE - 230V



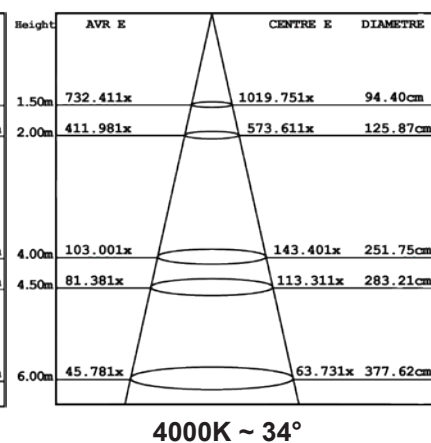
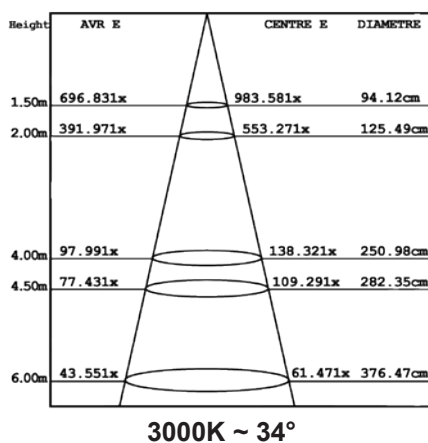
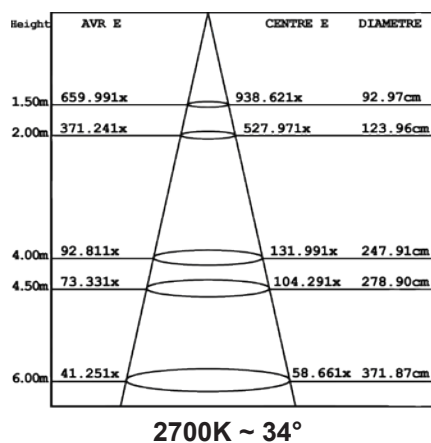
S - CÔNE D'INTENSITE LUMINEUSE - 230V



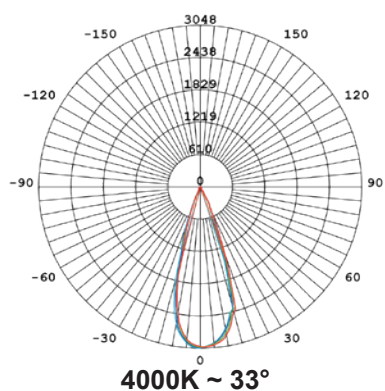
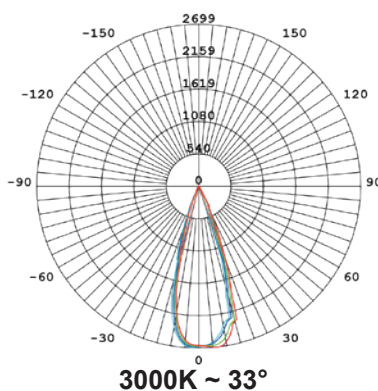
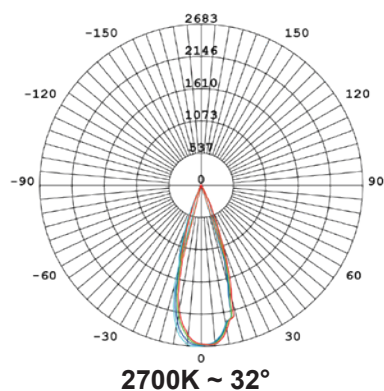
MS - REPARTITION DE L'INTENSITE LUMINEUSE - 230V



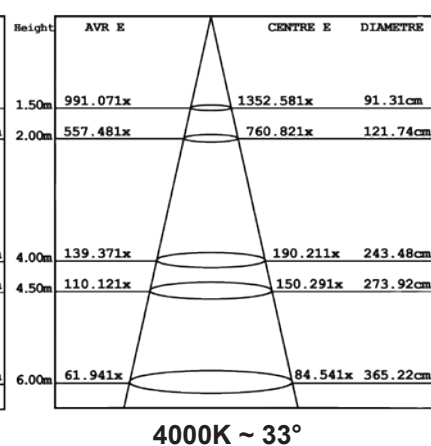
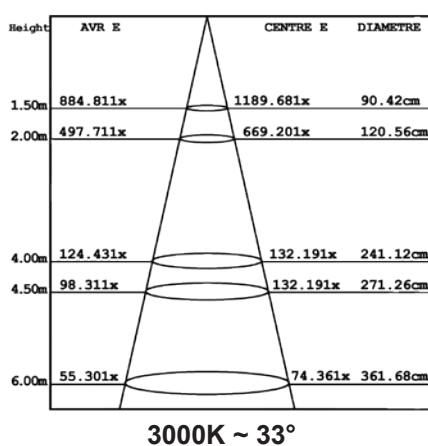
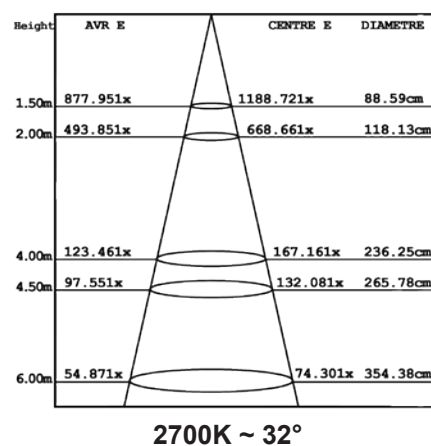
MS - CÔNE D'INTENSITE LUMINEUSE - 230V



M - REPARTITION DE L'INTENSITE LUMINEUSE - 230V



M - CÔNE D'INTENSITE LUMINEUSE - 230V



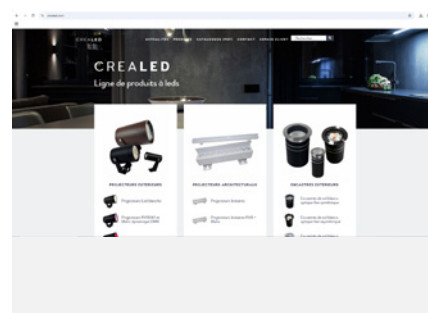
Découvrez également nos autres gammes de produits



Catalogue Extérieurs
Projecteurs, encastrés et balises



Catalogue
Néonflex, circuits & accessoires



En ligne sur notre site
www.creled.com